

Familia de producto: Solución interior
Grupo de producto: 1 Hoja-Metálica-RF-Cierrapuertas

Descripción

Solución TESA ASSA ABLOY para Puerta RF de 1 hoja para compartimentación de sectores e instalaciones. Accionamiento a través de manillas en ambas hojas, aplicación según EN 179.

El cilindro patentado de alta seguridad permite añadir mayor protección y la posibilidad de amaestramiento

Aplicación

Para todo tipo de edificios especialmente Hospitales, Hoteles, Oficinas, Edificios institucionales, Estaciones Aeropuertos, Ocio y Residenciales

Conjunto de herrajes

- Cerradura resistente a fuego, Norma: EN 12209, EN 1125
- Cilindro patentado de seguridad, TX80 de TESA, Norma: EN 1303
- Manilla con bocallave para puertas RF serie SENA de TESA calidad AISI 316, Norma: EN179 (Categoría de Uso 3)
- Cierrapuertas y guía Cam-Motion® DC 500 de ASSA ABLOY, Norma: EN1154, DDA/CEN PR 15894, EN 15804 (EPD-ASA-20130275-IBC1-EN)
- Tope de suelo



Exterior



Interior

Cerraduras cortafuego

Modelo	Nueca	F. antipánico	Accionamiento exterior	Accionamiento interior	Funcionamiento	Aplicación
CF50ASR9	Doble	Si	Manilla / tirador + llave	Manilla + llave	La llave retira palanca y picaporte	Puertas de entrada
CF50NG	Pasante	No	Tirador / manilla + llave	Manilla + llave	La llave retira palanca y picaporte	Puertas de entrada
CF60RSR9 *	Doble	Si	Manilla / tirador + llave	Manilla + llave	La llave condena la manilla exterior	Puertas de entrada
CF6TRSR9	Doble	Si	Manilla / tirador + llave	Barra antipánico	La llave condena la manilla exterior	Salida emergencia
CF6900R9	Pasante	Si	Tirador + llave + llave	Manilla	Apertura desde el exterior con llave	Portal, garaje, etc
CF6500R9Z	Pasante	Si	Manilla	Manilla	Paso libre por ambos lados	Puertas de paso

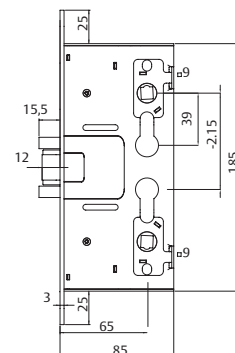
* Incluye cerradero

Serie CF50

- » Picaporte de acero sinterizado: soporta temperaturas superiores a los 900°.
- » Nueca de 9x9 mm.
- » Entre ejes de 72 mm.
- » Entrada de 65 mm.
- » Reversibles
- » Acabado del frente zincado (Z) o inoxidable (I)



CERTIFICADO SEGÚN
UNE-EN
12209:2004

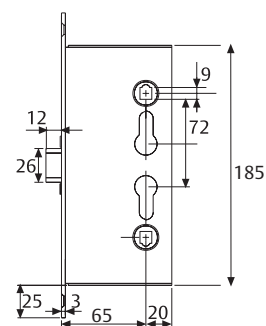


Referencia	Función	Embalaje
CF50NGTR9Z/I	No antipánico	1 / 25
CF5ENGTR9Z/I	No antipánico	1 / 1
CF50ASR9Z / I	Antipánico	1 / 25

Serie CF60

- » Certificada según norma UNE-EN 12209: 2004.
- » Cerradura CF60 sin cilindro, antipánico en todos los modelos
- » Entrada de 65 mm
- » Distancia entre ejes de 72 mm
- » Reversible

CERTIFICADO SEGÚN
UNE-EN
12209:2004
1125:2009



Referencia	Función	Embalaje
CF60RSR9ZCE/I	Condena - picaporte	1 / 25
CF6ERSR9Z	Condena - picaporte	1 / 1 y 1 / 20
CF6IRSR9Z	Apertura hacia el interior	1 / 25
CF6500R9Z	Puerta de paso*	1 / 25
CF6900R9Z	Accionamiento por llave**	1 / 25

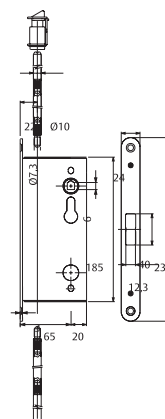
* No admite bombillo.

** No admite manilla exterior.

Contracerradura CF32

Referencia	Función	Embalaje
RETFACF32	Elemento retenedor de falleba	1 / 25
CF320SR9ZCE/I	Contracerradura	1 / 1 y 1 / 20
BARVECF32	Fallebas	1 / 25

CERTIFICADO SEGÚN
UNE-EN
1125:2009



Cilindro de alta seguridad TX80



Ficha técnica

Los cilindros TX80 están equipados con sistemas de protección de alta calidad. La patente de sistema le otorga categoría de incopiable. Además, gracias a los nuevos desarrollos que se van incorporando al sistema, el TX80 está en constante evolución (bumping, ganzuado...etc). Porque el objetivo de TESA es ofrecer al usuario / propietario el grado máximo de seguridad en toda su extensión.

Características

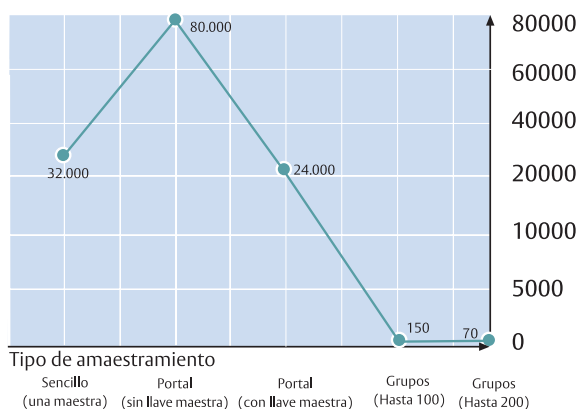
- » Tipo de llave: Plana, incopiable y patentada.
- » Número de filas : 2
- » Nº de pitones: 8 + 2 sensores de seguridad en la llave.
- » Tecnología: Tumbler de doble diámetro.
- » Combinatoria: Grado 6.
- » Amaestramientos: Capacidad alta.
- » Resistencia a la corrosión y temperatura: Grado B.
- » Sistema Antibump.
- » Protección alta contra el ganzuado.
- » Protección antitaladro grado 2.
- » Protección antiextracción grado 2.
- » Resistencia: 100.000 ciclos.
- » Embrague de doble seguridad.
- » 5 llaves incopiables de alpaca por cilindro.
- » Cuello largo.
- » Diseño de llave ergonómico.
- » Copia de llaves y cilindros protegidos a partir de tarjeta de propiedad.
- » Certificado según norma EN 1303.

Opciones

- » Sistema modular (para medidas poco habituales o refuerzo del puente).
- » Acabados latón y níquel.
- » Función "asistente" disponible en perfil europeo.
- » Versión inoxidable.
- » Levas: R15, R13 y ruedas dentadas.
- » Posibilidad de amaestramiento, igualamiento y códigos determinados.
- » Amplia gama de medidas y perfiles.

Amaestramiento

Llaves propias con pitón lateral y sistema multi-perfil. Plataforma PIN TUMBLER



Normativa

Al igual que ocurre con los principales modelos que TESA incorpora en el catálogo, el TX80 está certificado según los ensayos que especifica la norma europea.

1	6	0	1	0	C	6	2
Resistencia de la llave (Grado 0-1)	Durabilidad (Grado 4 a 6)	Masa de puerta y fuerza de cierre (No aplica en cilindros)	Aptitud para el uso en puertas cortafuego (Grado 0-1)	Seguridad de personas (No aplica en cilindros)	Resistencia a la corrosión y temperatura (Grados 0, A, B, C)	Seguridad de la llave (Grado 1 a 6)	Resistencia al ataque (Grado 0 a 2)

*Nota: Con escudo E700, la resistencia al ataque sube al grado 2.

Recomendaciones

- » Utilice lubricante TESA para prolongar al máximo la vida útil del cilindro.
- » Conserve la tarjeta de propiedad para hacer copias.
- » Por seguridad, cuando cambie o recomiende una medida de cilindro tenga en cuenta que, una vez instalado, éste no debe sobresalir más de 1 mm.



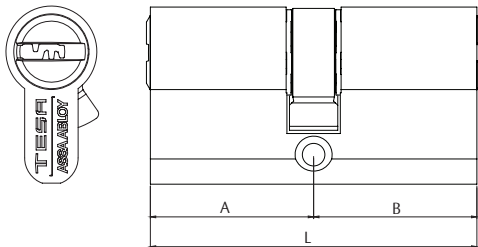
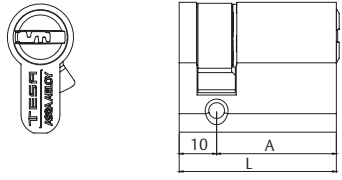
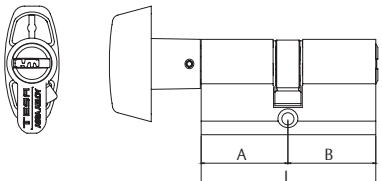
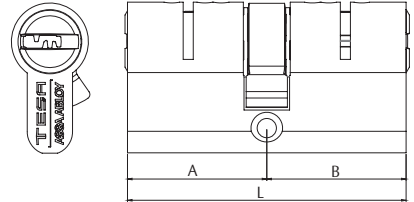
El carácter patentado del sistema, permite al propietario de la instalación, controlar en todo momento las copias de llaves y/o cilindros que se realizan.

Cilindro de alta seguridad TX80

Patentado

Perfil europeo

 12 uds.

Europeo doble		L	A	B	Exc. = 15 mm	Acabado	Leva corta Exc. = 13,2 mm	Acabado	
	60	30	30	TX85 30 30 L	Latón	MX80 30 30 N	Níquel		
	65	30	35	TX85 30 35 L	Latón	MX80 30 35 N	Níquel		
	70	30	40	TX85 30 40 L	Latón	MX80 30 40 N	Níquel		
	70	35	35	TX85 35 35 L	Latón	MX80 35 35 N	Níquel		
	75	30	45	TX85 30 45 L	Latón	MX80 30 45 N	Níquel		
	75	35	40	TX85 35 40 L	Latón	MX80 35 40 N	Níquel		
	80	30	50	TX85 30 50 L	Latón	MX80 30 50 N	Níquel		
	80	35	45	TX85 35 45 L	Latón	MX80 35 45 N	Níquel		
	80	40	40	TX85 40 40 L	Latón	MX80 40 40 N	Níquel		
	85	35	50	TX85 35 50 L	Latón	MX80 35 50 N	Níquel		
	90	30	60	TX85 30 60 L	Latón	MX80 30 60 N	Níquel		
	90	35	55	TX85 35 55 L	Latón	MX80 35 55 N	Níquel		
	90	40	50	TX85 40 50 L	Latón	MX80 40 50 N	Níquel		
	90	45	45	TX85 45 45 L	Latón	MX80 45 45 N	Níquel		
	100	30	70	TX85 30 70 L	Latón	MX80 30 70 N	Níquel		
	100	40	60	TX85 40 60 L	Latón	MX80 40 60 N	Níquel		
100	50	50	TX85 50 50 L	Latón	MX80 50 50 N	Níquel			
110	30	80	TX85 30 80 L	Latón	MX80 30 80 N	Níquel			
110	50	60	TX85 50 60 L	Latón	MX80 50 60 N	Níquel			
120	30	90	TX85 30 90 L	Latón	MX80 30 90 N	Níquel			
120	40	80	TX85 40 80 L	Latón	MX80 40 80 N	Níquel			
120	60	60	TX85 60 60 L	Latón	MX80 60 60 N	Níquel			
130	30	100	TX85 31 00 L	Latón	MX80 31 00 N	Níquel			
140	40	100	TX85 41 00 L	Latón	MX80 41 00 N	Níquel			
150	50	100	TX85 51 00 L	Latón	MX80 51 00 N	Níquel			
160	60	100	TX85 61 00 L	Latón	MX80 61 00 N	Níquel			
Europeo medio		L	A	B	Exc. = 15 mm	Acabado	Exc. = 13,2 mm	Acabado	
	40	30	10	TX85 30 10 L	Latón	MX80 30 10 N	Níquel		
	45	35	10	TX85 35 10 L	Latón	MX80 35 10 N	Níquel		
	50	40	10	TX85 40 10 L	Latón	MX80 40 10 N	Níquel		
	60	50	10	TX85 50 10 L	Latón	MX80 50 10 N	Níquel		
	70	60	10	TX85 60 10 L	Latón	MX80 60 10 N	Níquel		
	80	70	10	TX85 70 10 L	Latón	MX80 70 10 N	Níquel		
	90	80	10	TX85 80 10 L	Latón	MX80 80 10 N	Níquel		
	100	90	10	TX85 90 10 L	Latón	MX80 90 10 N	Níquel		
	Europeo botón		L	A	B	Exc. = 15 mm	Acabado	Exc. = 13,2 mm	Acabado
		60	30	30	TX8B 30 30 L	Latón	MX8B 30 30 N	Níquel	
65		30	35	TX8B 30 35 L	Latón	MX8B 30 35 N	Níquel		
70		35	35	TX8B 35 35 L	Latón	MX8B 35 35 N	Níquel		
70		40	30	TX8B 40 30 L	Latón	MX8B 40 30 N	Níquel		
80		30	50	TX8B 30 50 L	Latón	MX8B 30 50 N	Níquel		
80		40	40	TX8B 40 40 L	Latón	MX8B 40 40 N	Níquel		
85		35	50	TX8B 35 50 L	Latón	MX8B 35 50 N	Níquel		
90		30	30	TX8BTB3030L	Latón	MX8BTB3030N	Níquel		
90		35	30	TX8BTB3530L	Latón	MX8BTB3530N	Níquel		
90		35	30	TX8BTB3530L	Latón	MX8BTB3530N	Níquel		
Europeo función asistenta (giro limitado)		L	A	B	Exc. = 15 mm	Acabado	Exc. = 15 mm	Acabado	
	60	30	30	TX85 30 30 LLIM	Latón	TX85 30 30 NLIM	Níquel		
	70	30	40	TX85 30 40 LLIM	Latón	TX85 30 40 NLIM	Níquel		
	70	35	35	TX85 35 35 LLIM	Latón	TX85 35 35 NLIM	Níquel		
	80	40	40	TX85 40 40 LLIM	Latón	TX85 40 40 NLIM	Níquel		
	90	40	50	TX85 40 50 LLIM	Latón	TX85 40 50 NLIM	Níquel		
	90	45	45	TX85 45 45 LLIM	Latón	TX85 45 45 NLIM	Níquel		
	90	45	45	TX85 45 45 LLIM	Latón	TX85 45 45 NLIM	Níquel		

Estas referencias se suministran con 4 llaves de propietario y una de asistenta.

Tanto en lado A como B incluyen la función

* Para hacer pedidos de llaves iguales o amaestramientos añadir KA o AM al final de cada referencia, respectivamente.

** El sistema butler permite la apertura con llave por el exterior aunque alguien esté bloqueando el botón por dentro.

Manilla institucional para salidas de emergencia

Producto certificado EN179:2008

Sena Inox AISI 316L

Características principales

- » Puertas de hasta 200 kg
- » Capacidad de desbloqueo < 70 N
- » Durabilidad 200.000 ciclos
- » Resistencia al fuego E (integridad), I (asilamiento), grado B
- » Este producto está certificado en conjunto con las cerraduras CF60 (cuadradillo 9 mm) y 2035T, 4039T y 2037F (cuadradillo 8 mm)

Certificación EN 179:

3 7 6 B 1 3 2 2 A B

Categoría	Durabilidad	Masa Puerta	Fuego	Seguridad personas	Resistencia Corrosión	Seguridad Bienes	Proyección	Tipo Maniobra	Campo Aplicación
3	7	6	B	1	3	2	2	A	B
Elevada frecuencia de uso	Durabilidad: Grado 7-200.000 ciclos	Grado 6: hasta 200 kgs	Apto para puerta CF, s/ norma EN1634-1	Apto para garantizar la seguridad.	Grado 3: Muy alta resistencia a la corrosión	Grado 2: 1.000 N	Proyección del elemento maniobrable. Grado 2: normal (hasta 100 mm)	Tipo Manilla	B: puertas de una sola hoja con apertura hacia el exterior

El embalaje de placa larga incluye

- » 1 juego de manillas con placa interior y funda, 1 cuadradillo partido (según modelo), 2 muelles de recuperación, 3 estoques flotantes, 6 tirafondos, 2 tornillos prisioneros, 1 llave allen.

Referencia	
MSCE0L972IS16	C9, para CF60
MSCE0L885IS16	C8, para 2035T, 4039T y 2037F

El embalaje con placa cuadrada incluye

- » 1 juego de manillas con placa cuadrada de 1,5 mm de grosor, 1 cuadradillo partido (s/modelo), 2 muelles de recuperación, 5 estoques flotantes, 10 tornillos, 2 tornillos prisioneros, 1 llave allen.

Referencia
MSCE0C972IS16
MSCE0C885IS16

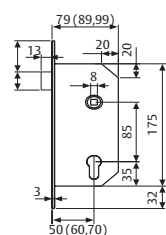
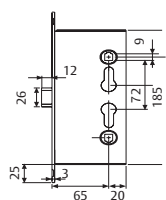
El embalaje con roseta incluye

- » 1 juego de manillas con roseta D50, 1 cuadradillo partido (s/ modelo), 2 muelles de recuperación, 2 estoques flotantes, 4 tornillos, 2 tornillos prisioneros, 1 llave allen.

Referencia
MSCE5R900IS16
MSCE5R800IS16



CERTIFICADO SEGÚN
UNE-EN
179:2008



CF60. Nueca de 9. Reversible.

2035T. Nueca de 8. Indicar mano. Sin cilindro, para puertas de paso.
2037F. Nueca de 8. Reversible. Cilindro para condensa y descondensa de nueca exterior.
4039T. Nueca de 8. Indicar mano. Cilindro para accionamiento exterior de picaporte.

Cierrapuertas con tecnología Cam-Motion® y guía deslizante

DC500

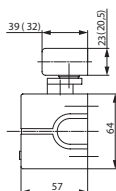
- » Cierrapuertas con tecnología Cam-Motion® y guía deslizante G195 de altura regulable o guía deslizante estándar G193
- » Cumple con los requisitos de construcción sin barreras (DDA / CEN TR 15894)
- » Certificado en conformidad con EN 1154, tamaño 1-4
- » Apto para puertas con protección contra fuego y humo
- » Para puertas de acción simple de anchura de hasta 1100 mm
- » Se puede usar en cuatro tipos de instalación: cara de bisagras o contraria a bisagras, en instalación estándar o en el marco

Características DC500

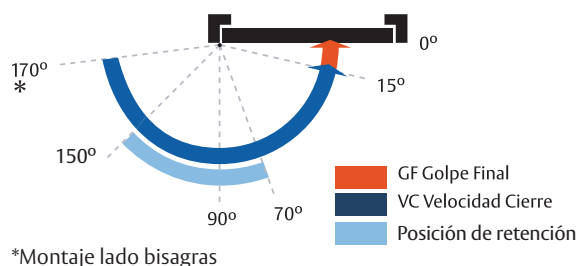
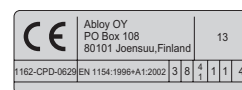
- » Se puede utilizar con placa de montaje oculta incorporada, apto para puertas de protección contra fuego y humo
- » Se puede utilizar para puertas de apertura a derecha e izquierda
- » Eje regulable de modo continuo de hasta 14 mm
- » Velocidad de cierre, velocidad final de cierre y freno a la apertura regulables por medio de válvulas reguladoras frontales
- » Válvulas termodinámicas para un rendimiento consistente
- » Fuerza de cierre variable regulable
- » Ángulo de apertura de hasta 170°
- » Freno a la apertura efectivo y variedad regulable de velocidad final de cierre
- » Amplia gama de aplicaciones
- » Colores estándar: plata EV1; blanco, similar al RAL9016; marrón, similar al RAL8014; negro, similar al RAL9005, acero inoxidable
- » Acabados customizados disponibles previo pedido

Características para guía deslizante G195

- » Altura regulable en 2 mm para la tolerancia
- » Tornillos de sujeción ocultos
- » Medidas de instalación: ver diagrama

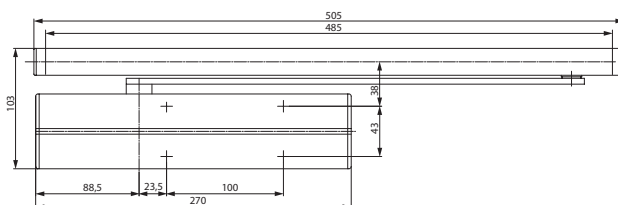


DEC
Disabled,
Elderly and
Children



Características de guía deslizante estándar G193

- » Sin cubierta protectora
- » Tornillos de sujeción visibles
- » Medidas de instalación: ver diagrama (medidas entre paréntesis)



Descripción	Artículo
DC500, tamaño EN 1-4, plata EV1	DC500-----EV1-
DC500, tamaño EN 1-4, blanco, similar al RAL9016	DC500-----9016
DC500, tamaño EN 1-4, negro, similar al RAL9005	DC500-----9005
DC500, tamaño EN 1-4, acero inoxidable	DC500-----35--
Guía deslizante G193, plata EV1	DCG193-----EV1-
Guía deslizante G193, blanco, similar al RAL9016	DCG193-----9016
Guía deslizante G193, negro, similar al RAL9005	DCG193-----9005
Guía deslizante G195, plata EV1	DCG195-----EV1-
Guía deslizante G195, blanco, similar al RAL9016	DCG195-----9016
Guía deslizante G195, negro, similar al RAL9005	DCG195-----9005
Guía deslizante G195, acero inoxidable	DCG195-----35--
SopORTE ángulo A104, plata EV1	DCA104-----EV1-
SopORTE ángulo A104, blanco, similar al RAL9016	DCA104-----9016
SopORTE ángulo A104, negro, similar al RAL9005	DCA104-----9005
Placa de montaje A120, galvanizada	DCA120-----40
Placa de recambio A124, galvanizada	DCA124-----40
Placa de montaje guía A130, plata EV1	DCA130-----EV1-
Placa de montaje guía A130, blanco, similar al RAL9016	DCA130-----9016
Placa de montaje guía A130, negro, similar al RAL9005	DCA130-----9005
Placa de montaje A136, Cara contraria a bisagras, para guía G193 y G195, 40 mm, plata EV1	DCA136-----EV1-
Adaptador para puerta de vidrio A166, plata EV1	DCA166-----EV1-
Dispositivo de retención A152	DCA152-----40
Amortiguador de apertura A153	DCA153-----40

DC500

Cierrapuertas con tecnología Cam-Motion® y raíl de guía



ASSA ABLOY DC500

- Cierrapuertas con tecnología Cam-Motion® y guía deslizante G195 de altura regulable o guía deslizante estándar G193
- Cumple con los requisitos de construcción sin barreras (DDA / CEN TR 15894)
- Certificado en conformidad con EN 1154, tamaño 1-4
- Apto para puertas con protección contra fuego y humo
- Para puertas de acción simple de anchura de hasta 1100 mm
- Se pueden usar en cuatro tipos de instalación: caras con y sin bisagras en instalaciones estándar y en el marco

Características DC500

- Se puede utilizar con placa de montaje oculta incorporada, apto para puertas de protección contra fuego y humo
- Se puede utilizar para puertas de apertura a derecha e izquierda
- Eje regulable de modo continuo de hasta 14 mm
- Velocidad de cierre, velocidad final de cierre y freno a la apertura regulables por medio de válvulas reguladoras frontales
- Válvulas termodinámicas para un rendimiento consistente
- Fuerza de cierre variable regulable
- Ángulo de apertura de hasta 170°
- Freno a la apertura efectivo y variedad regulable de velocidad final de cierre
- Amplia gama de aplicaciones
- Colores estándar: plata EV1; blanco, similar al RAL9016; marrón, similar al RAL8014; negro, similar al RAL9005, acero inoxidable
- Acabados customizados disponibles previo pedido



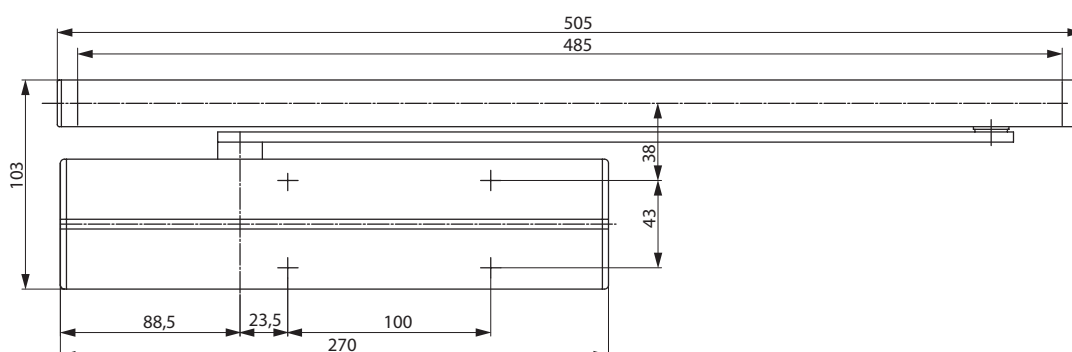
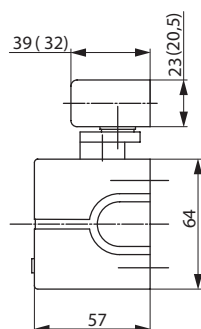
CE	Abloy OY	13
	PO Box 108 80101 Joensuu, Finland	
1162-CPD-0629	EN 1154:1996+A1:2002	3 8 4 1 1 4

Características del guía deslizante estándar G193

- Sin cubierta protectora
- Tornillos de sujeción visibles
- Medidas de instalación: ver diagrama (medidas entre paréntesis)

Características para guía deslizante G195

- Altura regulable en 2 mm para la tolerancia
- Tornillos de sujeción ocultos
- Medidas de instalación: ver diagrama



Características técnicas

Características técnicas	
Fuerza variable de cierre regulable	EN 1-4
Anchura de puerta de hasta	1100 mm
Protección contra el humo y el fuego	sí
Direcciones de giro de puerta DIN	a izquierda / derecha
Instalación estándar y en el marco	sí
Velocidad de cierre	Variable entre 170° y 10°
Velocidad final de cierre	Variable entre 10° y 0°
Amortiguación mecánica	Variable por encima de 75°
Ángulo de apertura Cara de bisagras	unos 170°
Ángulo de apertura Cara contraria a bisagras	unos 120°
Peso	2,7 kg
Altura	64 mm
Profundidad	57 mm
Anchura	270 mm
Certificado en conformidad con	EN 1154
Marcado CE para productos de construcción	sí

Todas las ventajas a simple vista

El servicio que le ofrecemos: aquí puede ver las ventajas individuales de nuestros modelos de cierrapuertas para su sector.

Segmento del cliente	Ventajas
Planificadores de proyectos	- Amplia gama de usos: puertas con protección contra el humo y el fuego, así como puertas estándar - Diseño moderno - Diseño compacto - Cumple con los requisitos de construcción sin barreras (DDA/ CEN TR 15894) - Mismo diseño y medidas con y sin placa de montaje
Constructores	- Una plantilla de perforación general - Regulable para casi todos los tipos de marcos y puertas - Instalación rápida y fácil - Fácil y rápido de regular - Apto para puertas de apertura por la izquierda y la derecha para instalación estándar en la Cara de bisagras y sin bisagras
Empleados de obra	- Se reducen los gastos de inventario gracias a una gama modular de producto - Un único producto apto para una gran variedad de posiciones de instalación - Accesorios complementarios disponibles para toda la gama de producto
Usuarios	- En general no se ve afectado por fluctuaciones de temperatura, gracias a sus válvulas termodinámicas - Apertura de puerta más fácil y mayor accesibilidad gracias a un par de rápida disminución

Especificaciones para el DC500

Cierrapuertas DC500 de ASSA ABLOY con tecnología Cam-Motion® y guía deslizante en conformidad con la normativa EN1154

- Fuerza de cierre regulable de modo continuo, tamaño EN 1-4, para puertas de anchura de hasta 1100 mm
- Velocidad de cierre, velocidad final de cierre y freno a la apertura regulables de modo continuo
- Se puede utilizar con instalación oculta incorporada
- Marcado CE
- Sistema de brazo de altura regulable de 14 mm para una instalación más fácil
- Instalación estándar y en el marco en la Cara de bisagras y sin bisagras de la puerta
- Apto para puertas con apertura a derecha e izquierda

Accesorios:

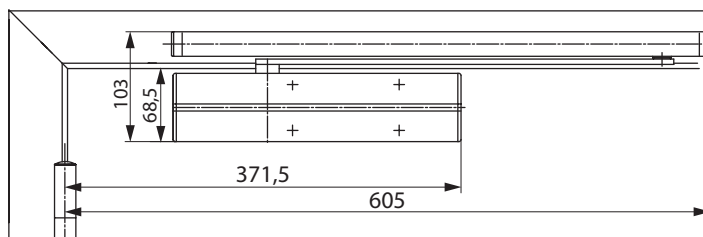
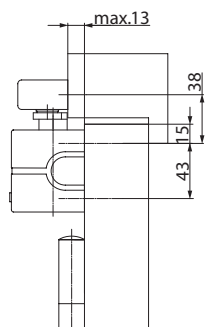
- Guía deslizante estándar G193
- Guía deslizante de altura regulable G195
- Placa de montaje A120
- Placa de montaje A130 para guía deslizante G193 y G195
- Soporte ángulo A104 para guía deslizante G193
- Amortiguador de apertura mecánica A153
- Dispositivo de retención mecánico A152 (no apto para puertas de protección contra fuego y humo)
- Adaptador de puerta de vidrio A166

Color:

- Plata EV1
- Blanco, similar al RAL9016
- Marrón, similar al RAL8014
- Negro, similar al RAL9005
- Acero inoxidable
- Acabado customizado

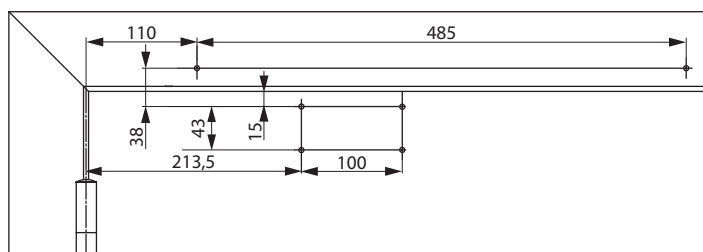
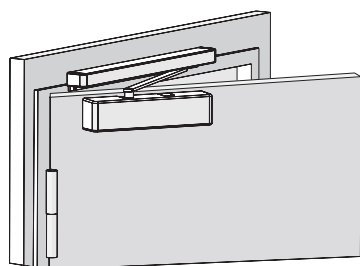
Podrá encontrar más información en www.assaabloy.es

Dibujos de las medidas



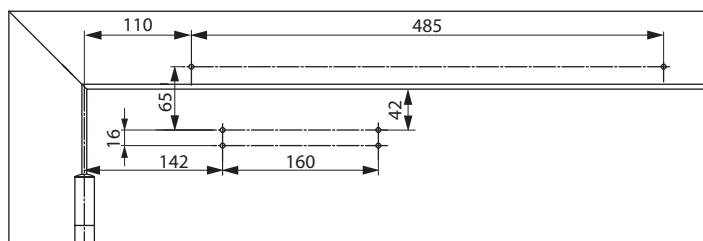
Espacio requerido en las puertas para instalación estándar en la Cara de bisagras

La apertura a la izquierda se muestra en el diagrama
La apertura a la derecha es en dirección contraria



Medidas de instalación para instalación directa estándar en la Cara de bisagras

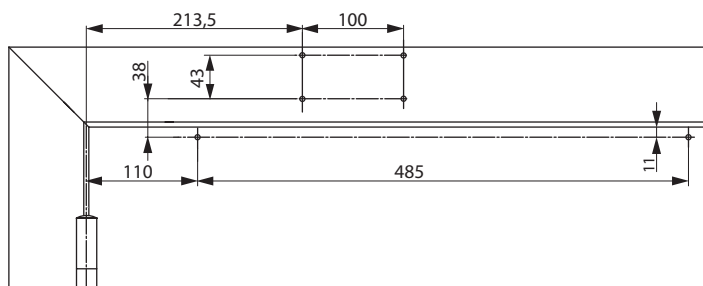
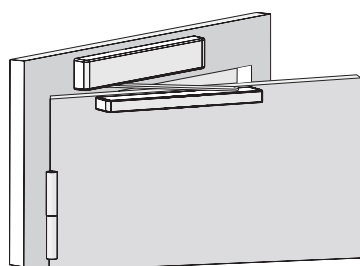
La apertura a la izquierda se muestra en el diagrama
La apertura a la derecha es en dirección contraria



Medidas de instalación con placa de montaje para instalación estándar en la Cara de bisagras

En conformidad con la normativa EN 1154, Suplemento 1, o para puertas en las que la instalación directa no sea posible.

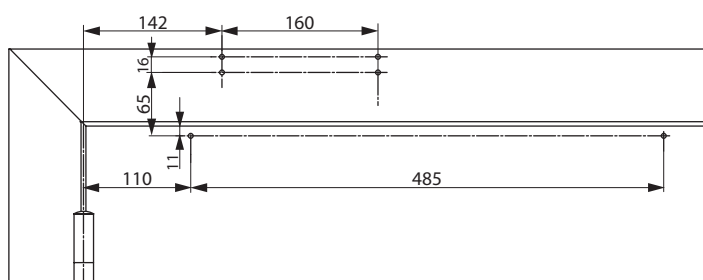
La apertura a la izquierda se muestra en el diagrama
La apertura a la derecha es en dirección contraria



Medidas de instalación para instalación directa en el marco en la Cara de bisagras

Cerrador en la Cara de bisagras del marco de la puerta.

La apertura a la izquierda se muestra en el diagrama
La apertura a la derecha es en dirección contraria

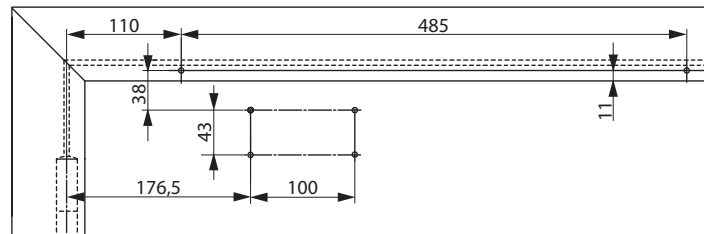
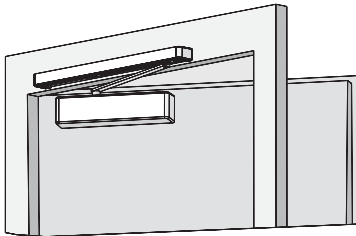


Medidas de instalación con placa de montaje para instalación en el marco en la Cara contraria a bisagras

Cerrador en la Cara de bisagras del marco de la puerta. Para puertas en las que no es posible una instalación directa.

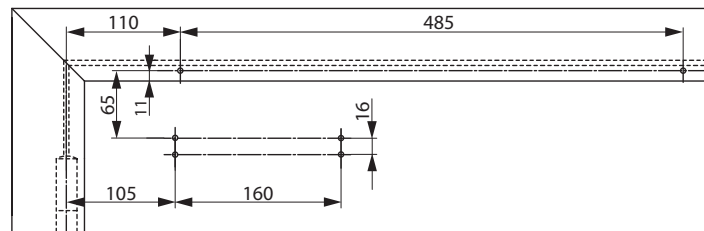
La apertura a la izquierda se muestra en el diagrama
La apertura a la derecha es en dirección contraria

Dibujos de las medidas



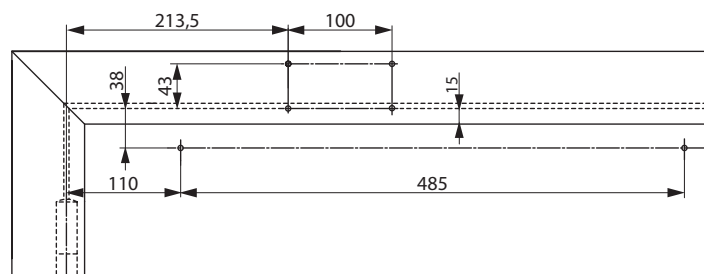
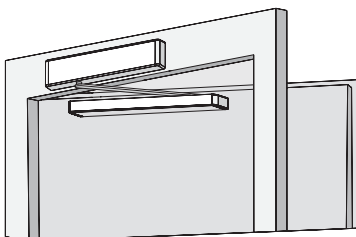
Medidas de instalación para instalación directa estándar en la Cara contraria a bisagras

La apertura a la derecha se muestra en el diagrama
La apertura a la izquierda es en dirección contraria



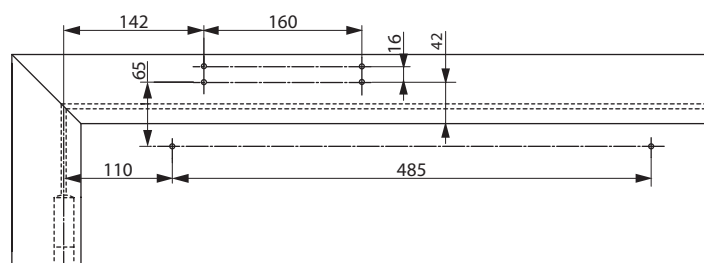
Medidas de instalación con placa de montaje para instalación estándar en la Cara contraria a bisagras

Para puertas en las que la instalación directa no sea posible.
La apertura a la derecha se muestra en el diagrama
La apertura a la izquierda es en dirección contraria



Medidas de instalación cuando se instala directamente sobre el marco en la Cara contraria a bisagras

Cerrador en la Cara contraria a bisagras del marco de la puerta
La apertura a la derecha se muestra en el diagrama
La apertura a la izquierda es en dirección contraria

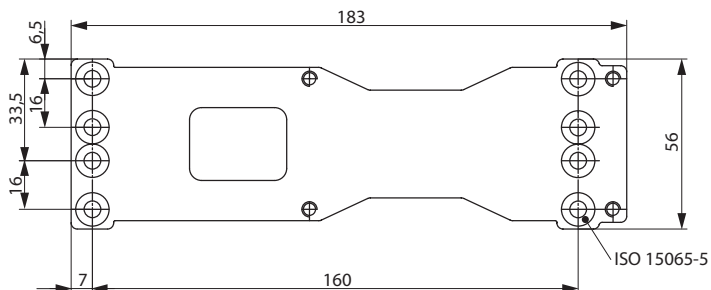
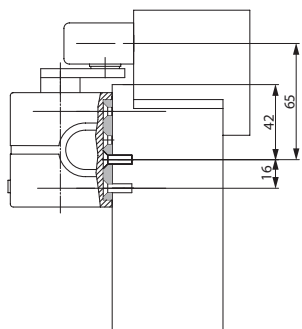


Medidas de instalación con placa de montaje para instalación en el marco en la Cara contraria a bisagras

Cerrador en la Cara de bisagras del marco de la puerta. Para puertas en las que no es posible una instalación directa.
La apertura a la derecha se muestra en el diagrama
La apertura a la izquierda es en dirección contraria

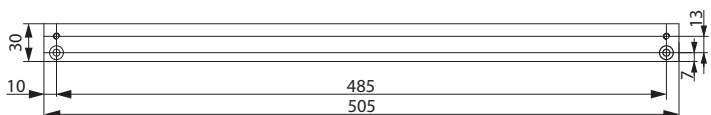
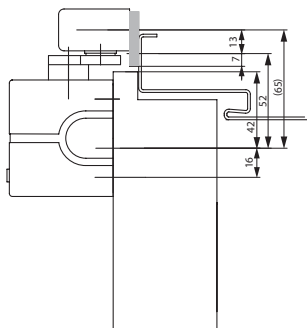
DC500

Accesorios



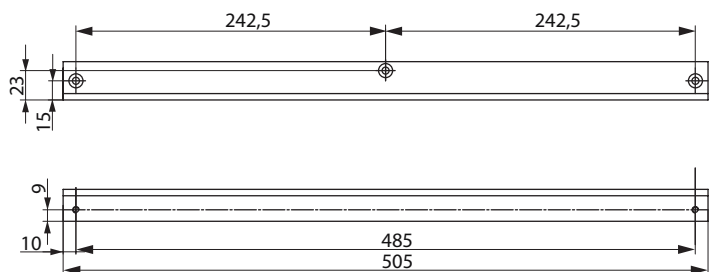
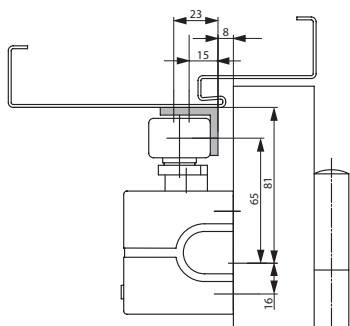
Placa de montaje A120

Para instalación con plantilla de perforación según la normativa EN 1154, Suplemento 1, y para uso universal



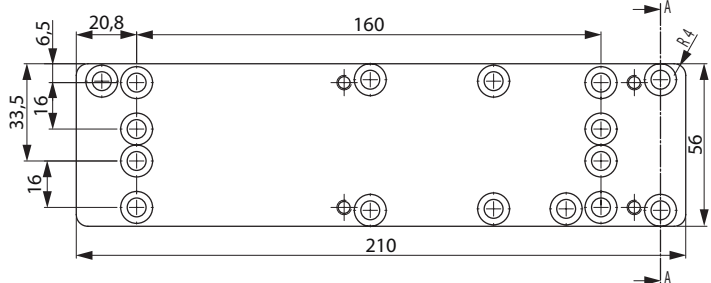
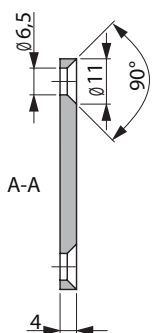
Placa de montaje A130

Para guía deslizante G193 y G195



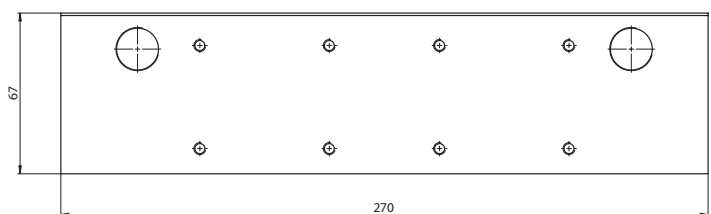
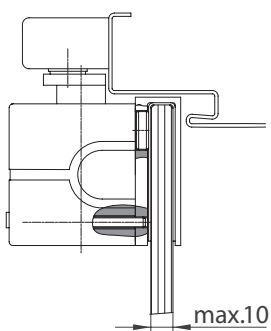
Soporte ángulo A104

Solo para guía deslizante estándar G193



Placa de recambio A124

Para aplicaciones de renovación



Adaptador para puerta de vidrio A166

Para instalar el cierrapuertas en la hoja de una puerta íntegramente de vidrio.

Accesorios e información para pedidos

Carcasa completa de acero inoxidable

Para DC500 y DC700

**Carcasa de diseño de acero inoxidable**

Para DC500 y DC700

**Dispositivo de retención mecánico A152**

Dispositivo de retención mecánico para puertas que a veces deben asegurarse en posición de abierto.

Instalación simple en los raíles de guía G193 y G195.

Máx. ángulo de apertura 130°

Fuerza de retención regulable

No aprobado para uso con puertas de protección contra fuego y humo.

**Amortiguador de apertura A153**

Ayuda a evitar que la puerta y la manilla de la puerta golpeen la pared de retorno.

Instalación simple en el guía deslizante.

Amortiguador mecánico regulable de modo continuo a un ángulo máx. de apertura de 130°.

No sustituye a un tope de puerta.



Descripción	Nº de pedido
DC500, tamaño EN 1-4, plata EV1	DC500-----EV1-
DC500, tamaño EN 1-4, blanco, similar al RAL9016	DC500-----9016
DC500, tamaño EN 1-4, negro, similar al RAL9005	DC500-----9005
DC500, tamaño EN 1-4, acero inoxidable	DC500-----35--
Guía deslizante G193, plata EV1	DCG193-----EV1-
Guía deslizante G193, blanco, similar al RAL9016	DCG193-----9016
Guía deslizante G193, negro, similar al RAL9005	DCG193-----9005
Guía deslizante G195, plata EV1	DCG195-----EV1-
Guía deslizante G195, blanco, similar al RAL9016	DCG195-----9016
Guía deslizante G195, negro, similar al RAL9005	DCG195-----9005
Guía deslizante G195, acero inoxidable	DCG195-----35--
Soporte ángulo A104, plata EV1	DCA104-----EV1-
Soporte ángulo A104, blanco, similar al RAL9016	DCA104-----9016

Descripción	Nº de pedido
Soporte ángulo A104, negro, similar al RAL9005	DCA104-----9005
Placa de montaje A120, galvanizada	DCA120-----40
Placa de recambio A124, galvanizada	DCA124-----40
Placa de montaje guía A130, plata EV1	DCA130-----EV1-
Placa de montaje guía A130, blanco, similar al RAL9016	DCA130-----9016
Placa de montaje guía A130, negro, similar al RAL9005	DCA130-----9005
Placa de montaje A136, Cara contraria a bisagras, para guía G193 y G195, 40 mm, plata EV1	DCA136-----EV1-
Adaptador para puerta de vidrio A166, plata EV1	DCA166-----EV1-
Dispositivo de retención A152	DCA152-----40
Amortiguador de apertura A153	DCA153-----40

Manilla institucional

Serie inox AISI 304: Complementos

Tope de suelo

El embalaje incluye
» Taco de caucho con tirafondos de amarre

Acabados
» IS304
» Ø45



Referencia	Acabados
TOPINOX45IS	IS-

Topes de puerta para suelo

Ø 20 x 35 mm
El embalaje incluye
» 1 tope de puerta
» Tirafondo
» Taco para suelo

Acabados
» IS-



Referencia	Características
TOPINOX20	Tope de puerta para suelo

Tope de suelo

Ø 45 x 37 mm
El embalaje incluye
» Taco de caucho con tirafondos de amarre

Acabados
» IS304



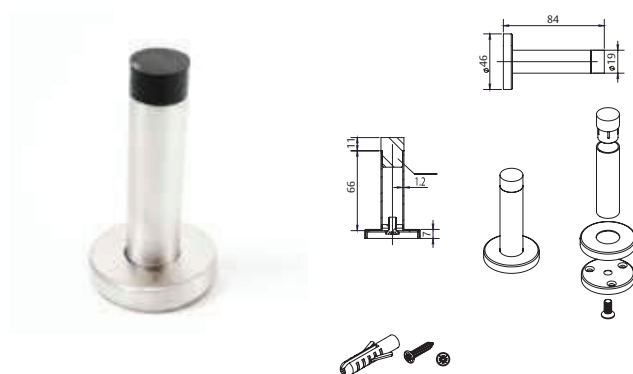
Referencia	Acabados
TOPINOXRIS	IS-

Tope de pared

El embalaje incluye
» Taco de caucho con tirafondos de amarre

Acabados
» IS304

Referencia	Acabados
TOPINOX4320IS	IS-



Tope de puerta / percha

El embalaje incluye
» Taco de caucho con tirafondos de amarre

Acabados
» IS304

Referencia	Acabados
TOPERCHAIS	IS-

